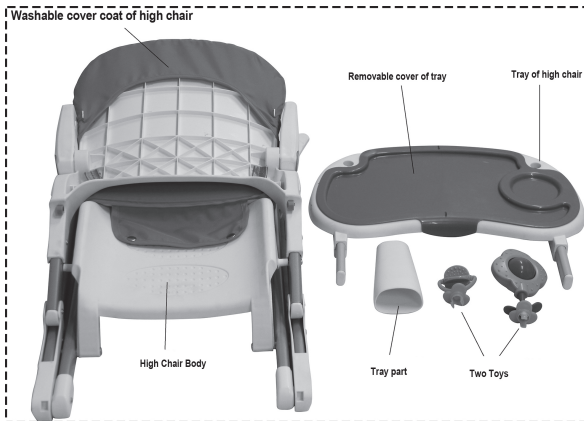


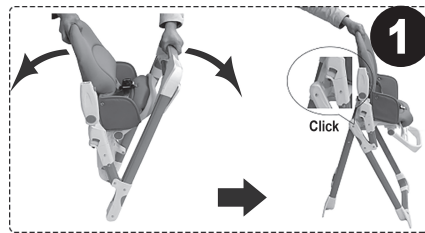
OTWIERANIE:

Krzeselko do karmienia

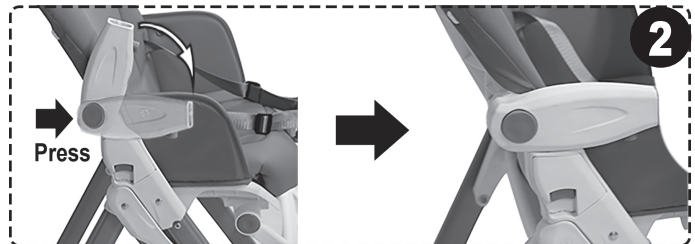
HC301-901
HC301-903
HC301-904



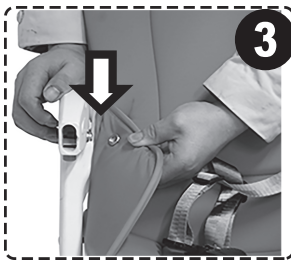
- Wymij wszystkie elementy krzeselka z opakowania. (Stelaż, materiałowe pokrycie fotelika, pokrywę tacki, tackę do jedzenia, element tacki i dwie zabawki)



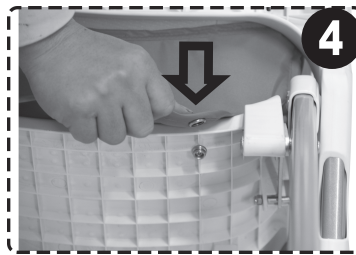
- Otwórz krzeselko jak na obrazku powyżej.



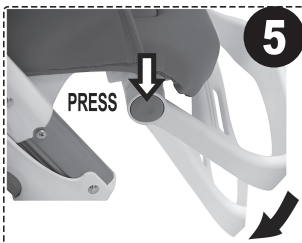
- Wciśnij przyciski i obróć rączki jak na obrazku powyżej.



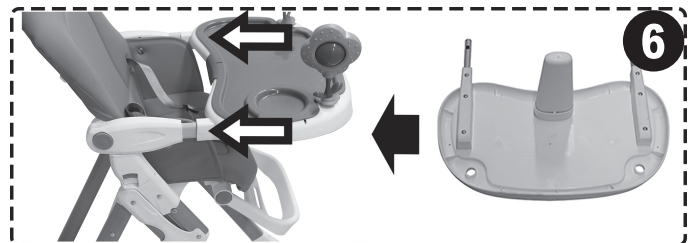
- Przypnij materiałowe pokrycie do boków krzeselka



- Przypnij pokrycie z tyłu krzeselka

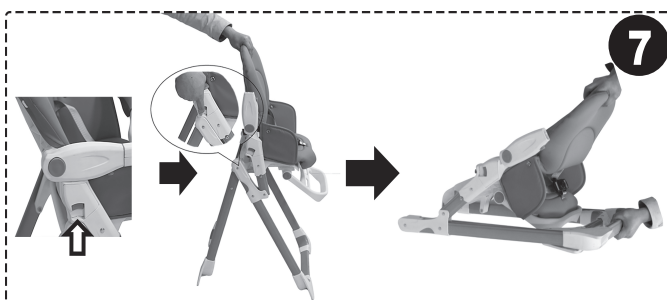


- Wciśnij ten przycisk w celu regulacji podnóżka



- Zamontuj tackę do jedzenia do krzeselka

SKŁADANIE:



- Pociągnij i złoż krzeselko jak pokazano na obrazku powyżej (Przed złożeniem usuń tackę do jedzenia)

**PRODUKT ODPOWIEDNI DLA DZIECI W WIEKU
OD 6 DO 36 MIESIĄCA**

OSTRZEŻENIE!

Nie stosowanie się do poniższych instrukcji może skutkować poważnymi uszkodzeniami ciała, a nawet śmiercią!

- ZACHOWAJ INSTRUKCJĘ DO POŹNIEJSZEGO WGLĄDU
 - WYMAGANY MONTAŻ PRZEZ OSOBĘ DOROSŁĄ
 - ZAWSZE UŻYWAJ PASÓW BEZPIECZEŃSTWA ABY UNIKNĄĆ ZAGROŻENIA I WYPADNIĘCIA Z KRZESEŁKA!
 - ODPOWIEDNIE DLA DZIECI PONIŻEJ 15KG I 86CM WZROSTU
 - ODPOWIEDNIE TYLKO DLA DZIECI POTRAFIĄCYCH UTRZYMAĆ RÓWNOWAGĘ W POZYCJI SIEDZĄCEJ
 - PRODUKT PRZEZNACZONY DLA DZIECI W WIEKU OD 6 DO 36 MIESIĄCA
 - NIE POZOSTAWIAJ DZIECKA BEZ OPIEKI W TRAKCIE UŻYTKOWANIA
 - TRZYMAĆ ZDAŁA OD ŹRÓDEŁ CIEPŁA I OGNIA
 - NIE UŻYWAĆ W PRZYPADKU USZKODZENIA PRODUKTU
 - RYZYKO UDUSZENIA: NIE UMIESZCZAĆ KRZESEŁKA BLISKO KABLI I PRZEWODÓW
 - PRODUKTU MOŻNA UŻYWAĆ WYŁĄCZNIE NA PŁASKICH, STABILNYCH POWIERZCHNIACH
 - RYZYKO UPADKU - NIE POZWÓL DZIECKU WSPINAĆ SIĘ NA FOTELIK
 - FOTELIK POWINIEN SKŁADAĆ I ROZKŁADAĆ SIĘ BEZ KONIECZNOŚCI UŻYWANIA SIŁY
 - ISTNIEJE RYZYKO PRZEWROCENIA SIĘ FOTELIKA JEŻELI DZIECKO ODEPCHNIE SIĘ NÓŻKAMI OD STOŁU LUB INNEGO PRZEDMIOTU
- FOTELIK NIE JEST ZABAWKĄ!

kontakt: strefa@ecotoys.eu